

НОВОСИБИРСКИЙ ГОСУДАРСТВЕННЫЙ УНИВЕРСИТЕТ АРХИТЕКТУРЫ, ДИЗАЙНА И ИСКУССТВ ИМЕНИ А.Д. КРЯЧКОВА
Факультет градостроительства и архитектуры
Кафедра архитектуры

КОНКУРС СТУДЕНЧЕСКИХ НАУЧНЫХ ПРОЕКТОВ

Градостроительный анализ территории многофункционального культурного центра в Кольцово
Архитектура и градостроительство

РАЗВИТИЕ АРХИТЕКТУРНО-ПРОСТРАНСТВЕННОЙ СРЕДЫ СИБИРСКОГО ФЕДЕРАЛЬНОГО УНИВЕРСИТЕТА

ИСПОЛНИТЕЛИ:

П. Н. Кречетова,

студентка 16-511-1 группы

Ю.И. Тарасова (научный руководитель),

доцент кафедры архитектуры НГУАДИ,

кандидат искусствоведения

И. В. Поповский (научный руководитель),

доцент кафедры архитектуры НГУАДИ

Новосибирск – 2020

РЕФЕРАТ

Актуальность исследования

В данный момент проходит открытый творческий конкурс на разработку архитектурной концепции Многофункционального культурного центра (с элементами конгресс-холла). Он объявляется в связи с предполагаемым строительством указанного объекта в Наукограде Кольцово Новосибирской области. Будущий МФКЦ поспособствует развитию культурной жизни населения наукограда Кольцово, повышению научно-производственной и инвестиционной привлекательности его территории.

Многофункциональный культурный центр в наукограде Кольцово в Новосибирской области начнут строить в 2022 году. Культурный центр будет использоваться как один из социальных объектов по развитию инфраструктуры для строящегося в наукограде Центра коллективного пользования "Сибирский кольцевой источник фотонов".

Традиционная система проектирования культурной деятельности уже не справляется со всеми задачами и отстает от современных тенденций в обществе. Изменилось сознание людей, их потребности. Нужны более современные и эффективные культурные центры для успешного развития населения. Эпоха информационного общества требует формирования открытого культурно-досугового и образовательного пространства, интеграции всех звеньев образования, просвещения, воспитания и культуры. Для реализации таких проектов нужно создать многофункциональный культурно-образовательных центр нового типа.

В последнее время важными в архитектуре стали биосоциальный и социально-психологический факторы. Эти предпосылки привели к введению в архитектуру экологического подхода. Человек стал стремиться к природе, ведь современные условия труда не позволяют нам часто бывать в естественной среде.

Такое многообразие функций, «зеленые» технологии и большое количество общественных пространств внутри здания отвечают новым потребностям жителей и привлекут больше людей в еще развивающийся Наукоград, что является необходимым критерием для его стабильного роста и процветания. Для Новосибирской области наличие уникальных центров благоприятно влияет на общий имидж и международный статус.

Степень разработанности темы

Данная тема является индивидуальным предпроектным научным исследованием.

Объект исследования - территория многофункционального культурного центра.

Предмет исследования - градостроительная ситуация территории многофункционального культурного центра (МФКЦ) с научно-образовательным уклоном.

Цель работы - Выявить специфику и предложить проектное решение территории общественного многофункционального пространства с научно-образовательным уклоном.

Задачи исследования:

1. Определить существующую градостроительную ситуацию территории
2. Выявить проблемные участки
3. Систематизировать данные анализа в виде графических схем
4. Предложить проектное решение территории МФКЦ в Кольцово

Методология и методика исследования:

Был использован эмпирический метод исследования - описательный метод. При выезде на проектируемый участок был произведен анализ стилистического облика населенного пункта, состояния территории с фотофиксацией. Это позволило увидеть тенденции развития архитектуры и благоустройства, оценить застройку. Так же были использованы такие теоретические методы, как: анализ данных, сравнительный анализ, обобщение, аналогия, синтез.

Научная новизна: Проведенный анализ был направлен на исследование территории МФКЦ в Кольцово для последующей разработки проектного решения

Теоретическая значимость работы:

- Выявлена существующая градостроительная ситуация и проблематика территории
- Проведена систематизация данных существующей и планируемой застройки в графических схемах

Практическая значимость работы:

- Результаты могут быть применены для проектирования МФКЦ
- Разработано проектное решение использования территории

ВВЕДЕНИЕ

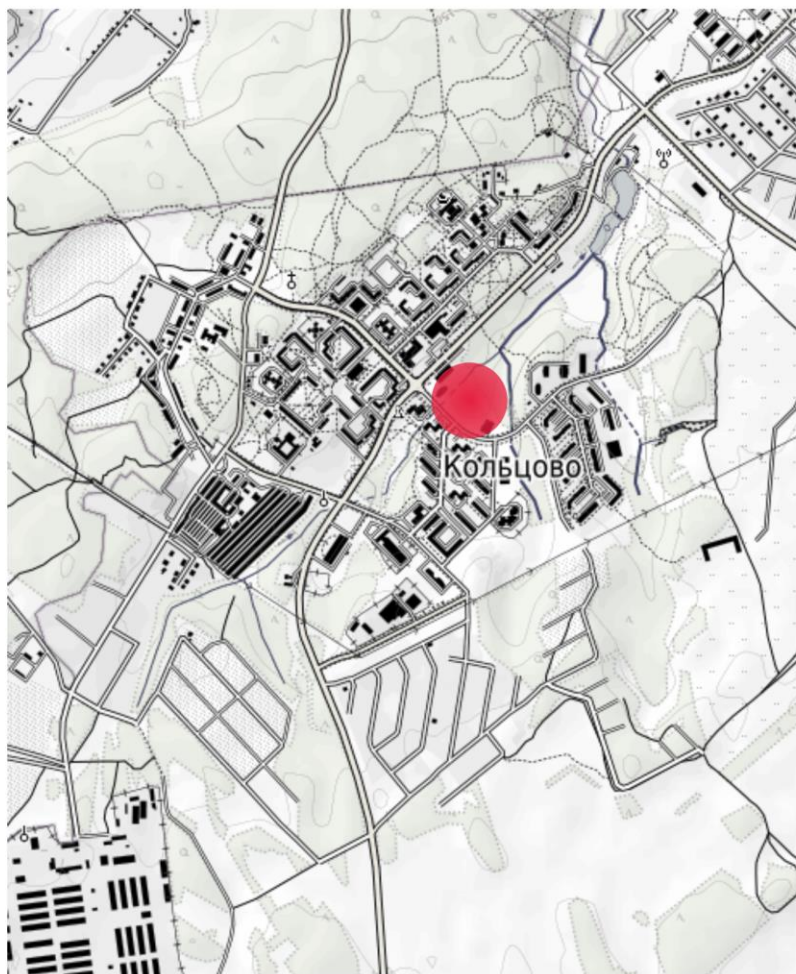
Многофункциональный культурный центр в наукограде Кольцово в Новосибирской области начнут строить в 2022 году. Будущий МФКЦ поспособствует развитию культурной жизни населения наукограда Кольцово, повышению научно-производственной и инвестиционной привлекательности его территории.

Традиционная система проектирования культурной деятельности уже не справляется со всеми задачами и отстает от современных тенденций в обществе. Нужны более современные культурные центры с открытыми культурно-досуговыми и образовательными пространствами. Так же в последнее время важными в архитектуре стали биосоциальный и социально-психологический факторы. Эти предпосылки привели к введению в архитектуру экологического подхода. Человек стал стремиться к природе, ведь современные условия труда не позволяют нам часто бывать в естественной среде.

Для реализации таких проектов нужно создать многофункциональный культурно-образовательных центр нового типа. А для успешного проектирования объекта важным шагом является градостроительный анализ территории.

Мы рассмотрим градостроительную ситуацию территории МФКЦ в Кольцово, как существующую, так и планируемую, оценим окружающую застройку и увидим проблемные участки, что позволит нам прийти к проектному решению.

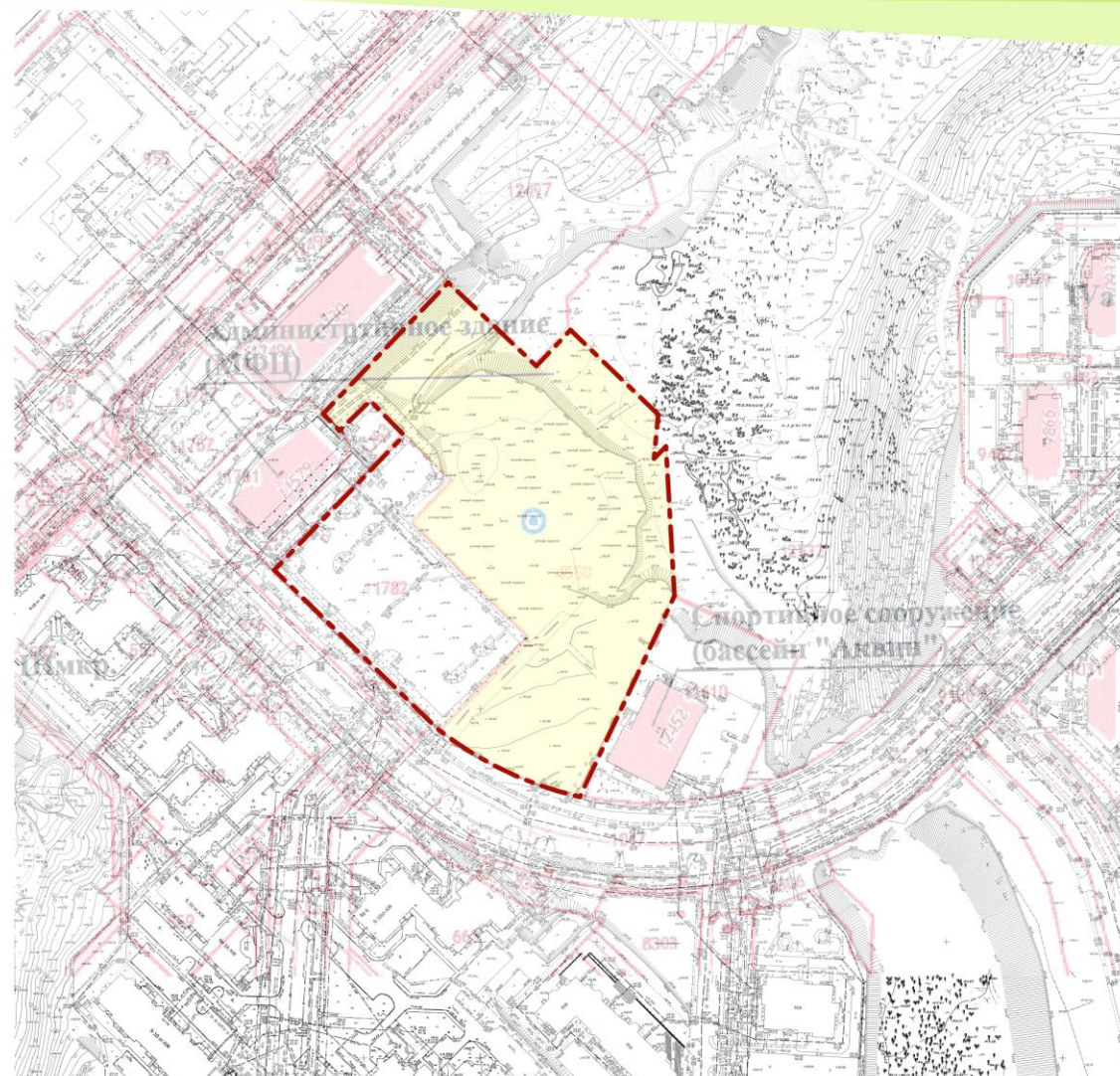
ОПОРНЫЕ ПЛАНЫ



Ситуационный план

Условные обозначения

— — — — — Граница участка проектирования

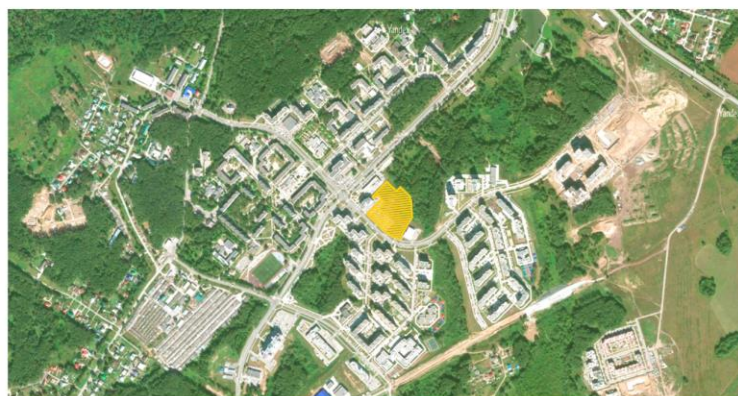


Топографическая съемка с границами кадастровых участков

ФУНКЦИОНАЛЬНОЕ ЗОНИРОВАНИЕ ТЕРРИТОРИИ



Схема функционального зонирования территории, М 1:15000

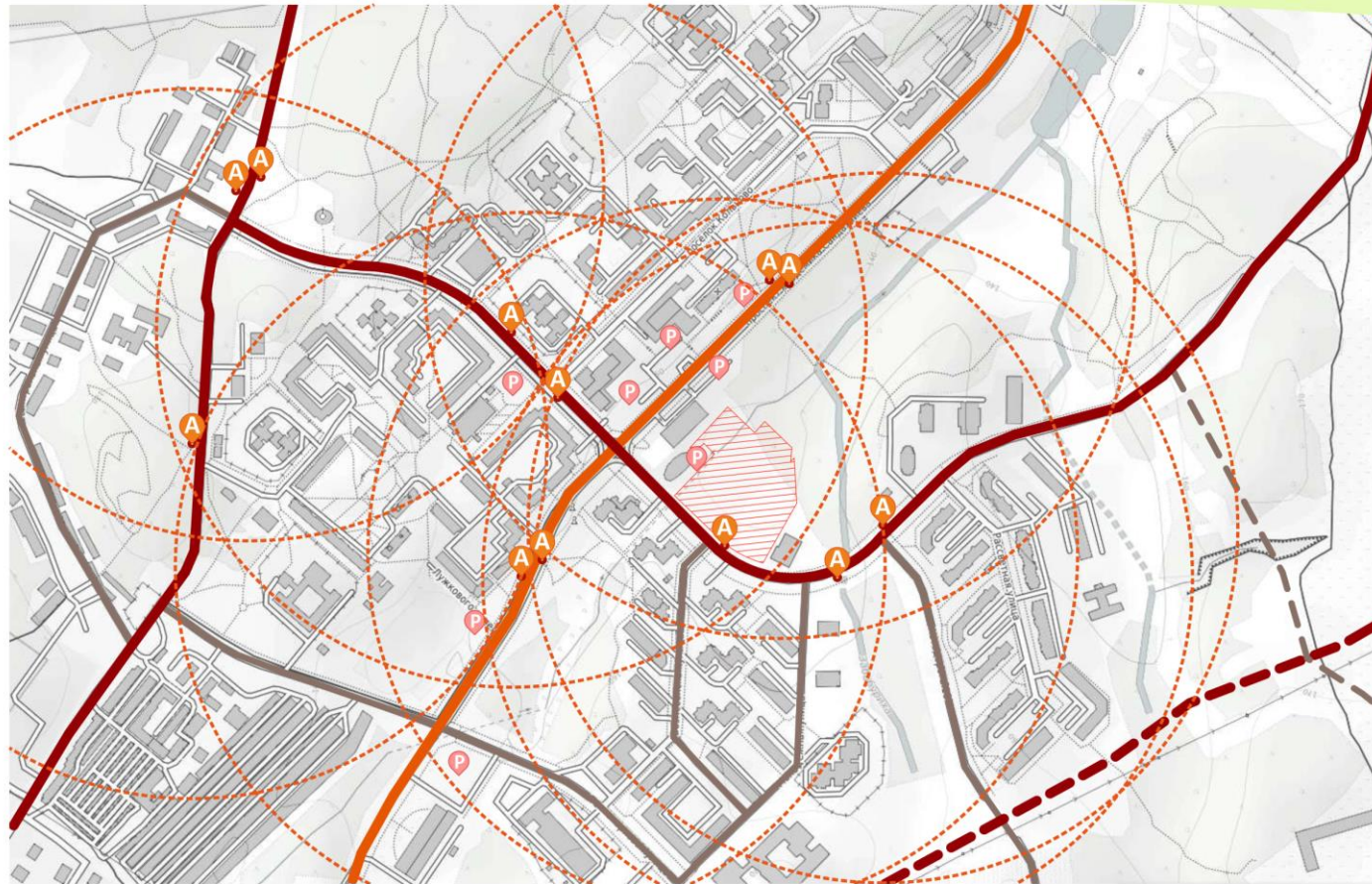


Существующая ситуация, съемка со спутника

Условные обозначения

-  - зона индивидуальной жилой застройки усадебного типа
-  - зона малоэтажной жилой застройки
-  - зона среднеэтажной жилой застройки
-  - зона многоэтажной жилой застройки до 17 этажей
-  - зона общественно-делового и коммерческого назначения
-  - зона объектов спортивно-досугового назначения
-  - зона объектов учебного назначения, включая объекты дошкольного и среднего образования
-  - зона объектов здравоохранения
-  - зона объектов религиозно-культурного назначения
-  - зона научно-производственных объектов
-  - зона объектов инженерной инфраструктуры
-  - коммунальная зона
-  - зона рекреационно-ландшафтного назначения
-  - зона мест отдыха общего пользования
-  - акватории
-  - участок проектирования
-  - граница населенного пункта

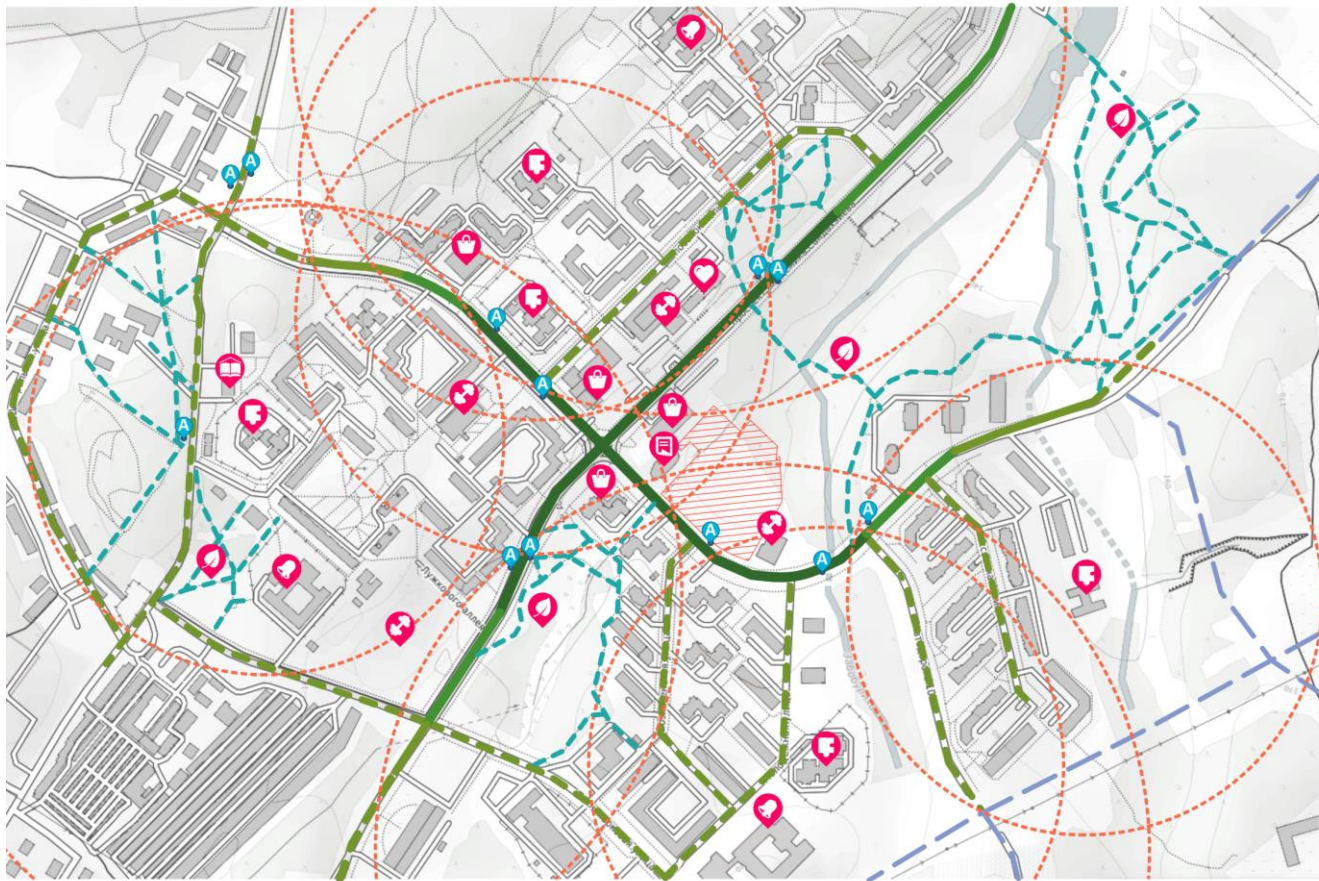
СХЕМА ДВИЖЕНИЯ ТРАНСПОРТА



- Условные обозначения
- автобусная остановка
 - парковка
 - радиус пешеходной доступности (500м.)
 - участок проектирования

- сущ. проект.
- магистральная улица районного значения
 - магистральная улица общегородского значения регулируемого движения
 - улица в жилой застройке

СХЕМА ПЕШЕХОДНОГО ДВИЖЕНИЯ



Условные обозначения

- автобусная остановка
- радиус пешеходной доступности образовательных учреждений
- участок проектирования
- главные пешеходные пути
- второстепенные пешеходные пути
- тропинки в рекреационных зонах
- проектируемые пешеходные пути

Объекты

- Торговые
- МФЦ Кольцово
- Спортивно-оздоровительные
- Поликлиника
- Дошкольные учреждения
- Общеобразовательные учр-ия
- Библиотека
- Рекреационные

ЗАКЛЮЧЕНИЕ

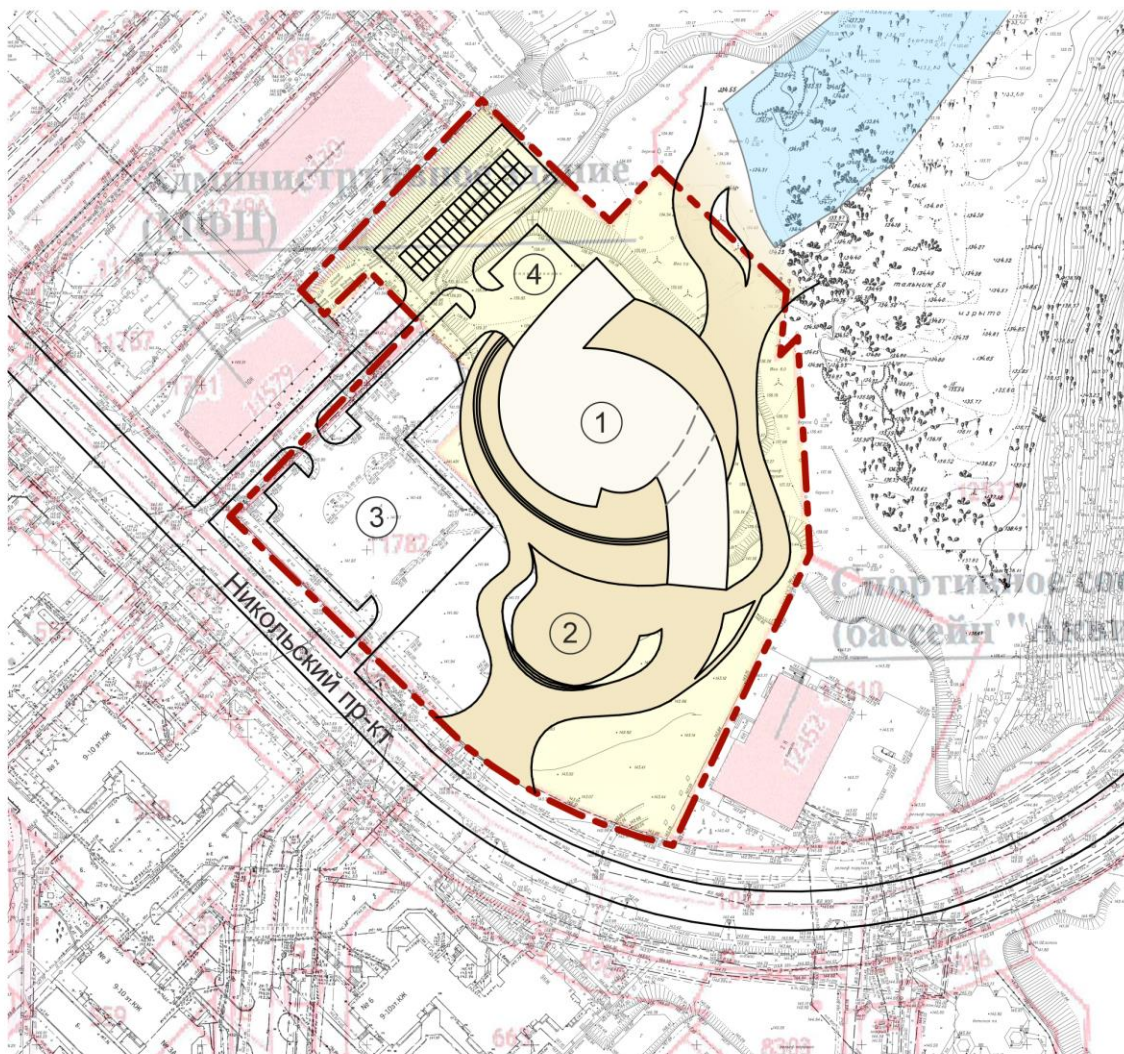


Схема планировочной организации участка М 1:2000

Экспликация зданий и сооружений

1. Здание МФКЦ
2. Площадь
3. Зона парковки
4. Зона загрузки с разворотной площадкой

Условные обозначения

- — — Граница участка проектирования
- - - - Границы пешеходного прохода
- Пешеходные пути
- Проектируемый водный объект

Общие сведения

Общая площадь территории 22783 кв.м.

Площадь застройки 3350 кв.м.

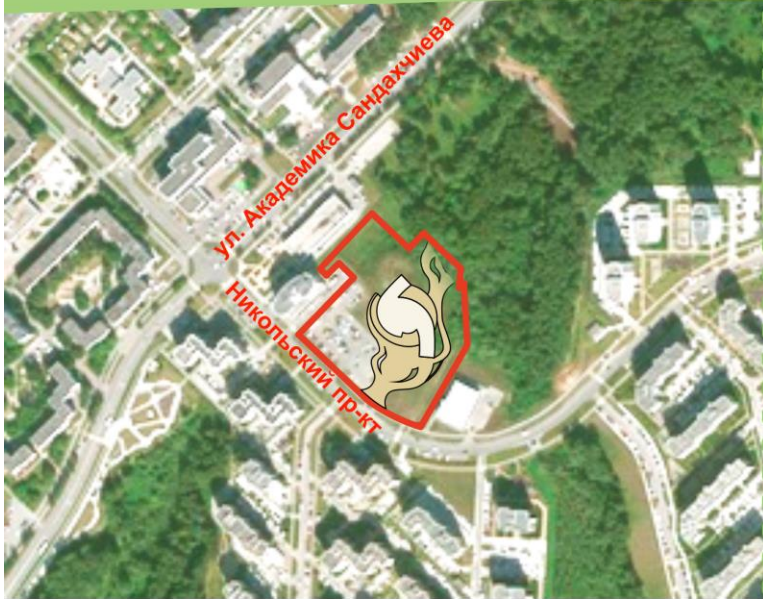
Общая площадь здания 12 кв.м.

Этажность 4 эт.

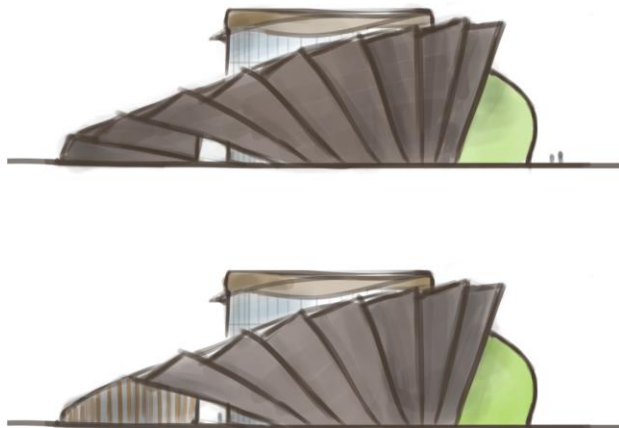
В ходе аналитики были определены основные пешеходные пути, ведущие к объекту. Основной пешеходный поток направлен с остановочного пункта общественного транспорта по ул. Никольский проспект. Часть потока идет с главного перекрестка. Следовательно, именно оттуда должен идти главный подход к зданию.

Транспортный подъезд предполагается с уже существующего проезда с пр. Никольского.

ЗАКЛЮЧЕНИЕ



Выбранный участок и прилегающие здания находятся одновременно на главном перекрестке поселка в центральном районе с одной стороны, и граничат с парковой зоной с водоемами с другой. Необходимо создать гармоничное переходное звено от застройки городского типа к рекреационной зоне. Поэтому как пешеходные пути, так и само здание должны быть озеленены. Окружающие здания не имеют выдающихся стилистических особенностей, а из функционального анализа так же очевидно, что в Кольцово не хватает доминантного общественного центра. Исходя из этого, проектируемое здание должно выделяться из застройки и привлекать население.



Варианты С-В фасада



Вариант экстерьера МФКЦ

Список литературы

1. <https://cyberleninka.ru/article/n/otkrytye-obschestvennye-prostranstva-v-strukture-arhitekturnyh-obektov/viewer>